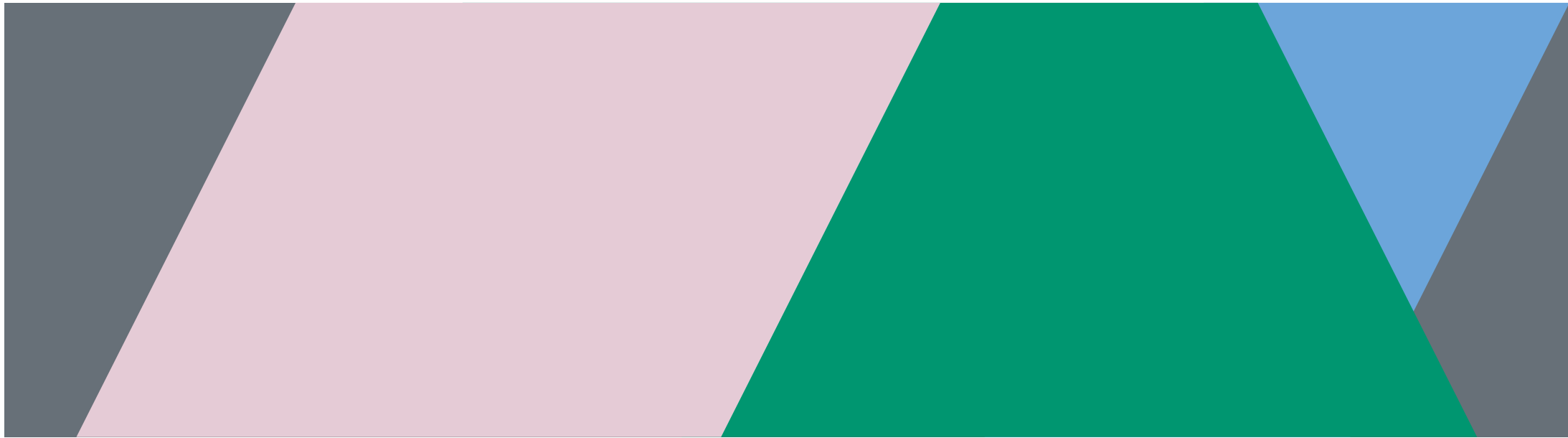


Post-COVID-19 Syndrom: die neue Herausforderung

Dr.med. Lara Diem, Oberärztin Neurologie, Inselspital Bern
Co-Leitung medizinische Arbeitsgruppe Post-COVID-19 BAG/FMH



Disclosures

Diem L. received travel grants from Merck, Biogen, Roche and Bayer Schweiz. She also received speaker's honoraria from Biogen, Novartis, Merck and Lundbeck

Die Literatur dieses Vortrags ist auf Anfrage bei Lundbeck erhältlich.

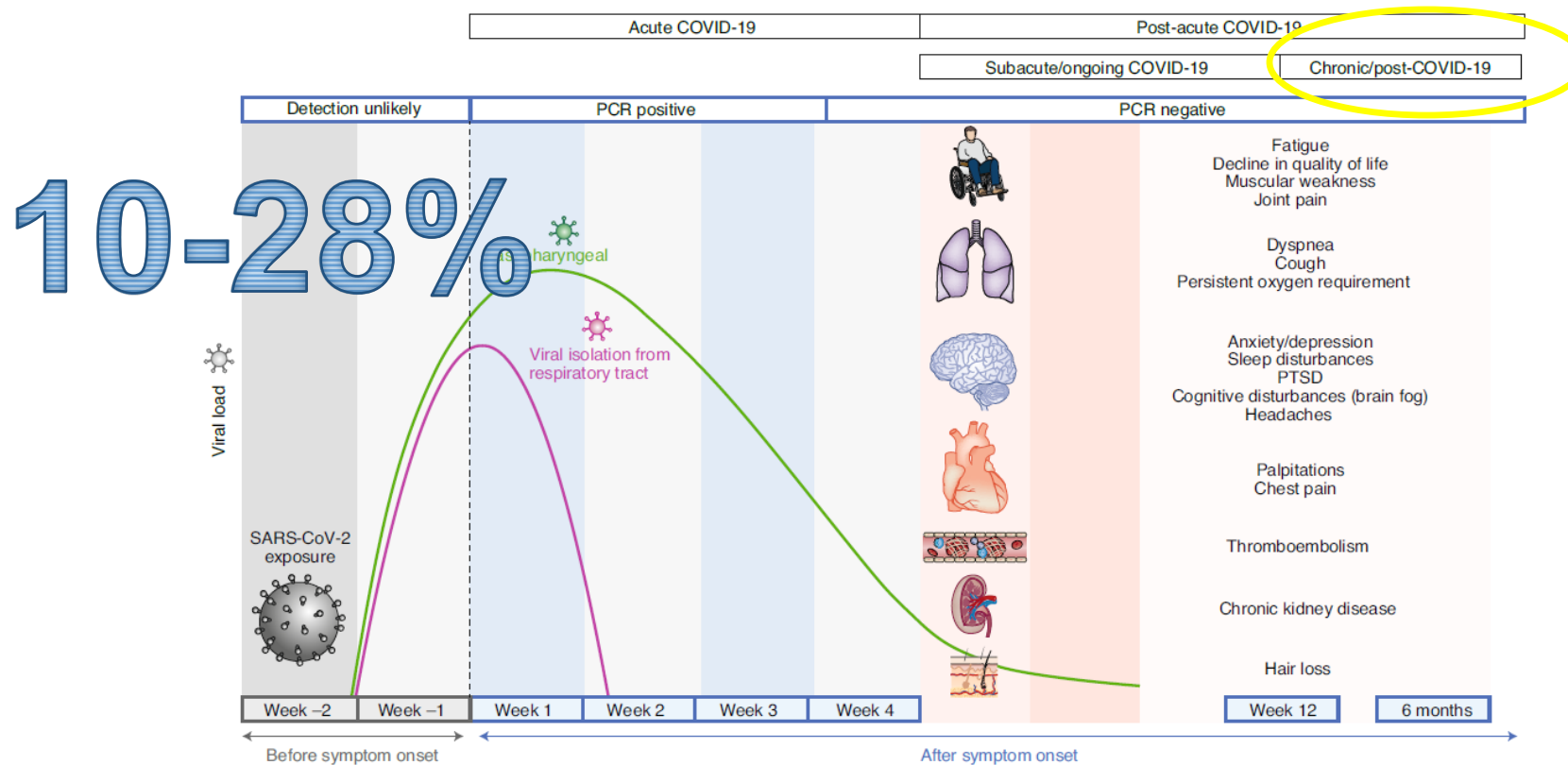
CH-NOTPR-0490

Agenda:

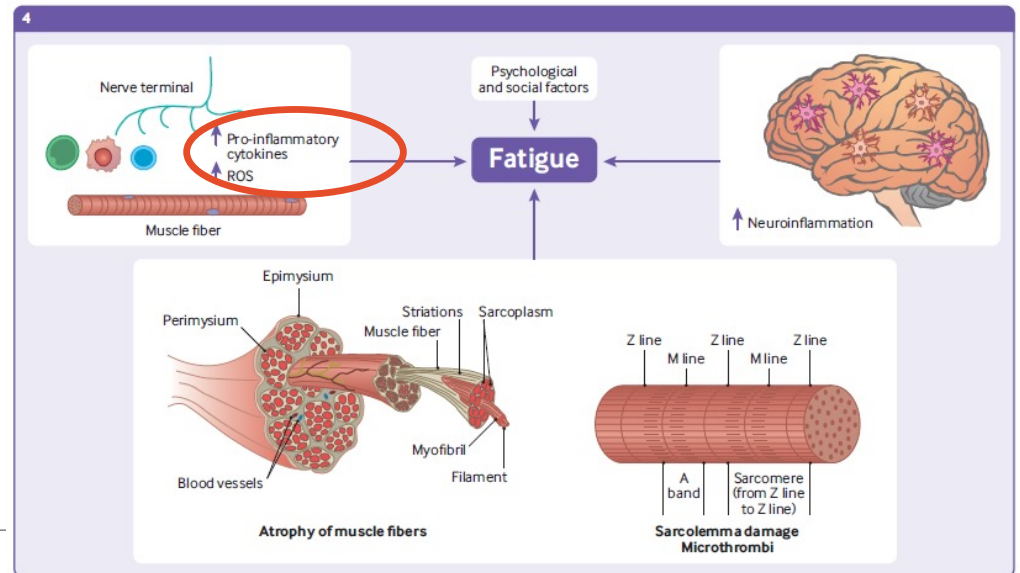
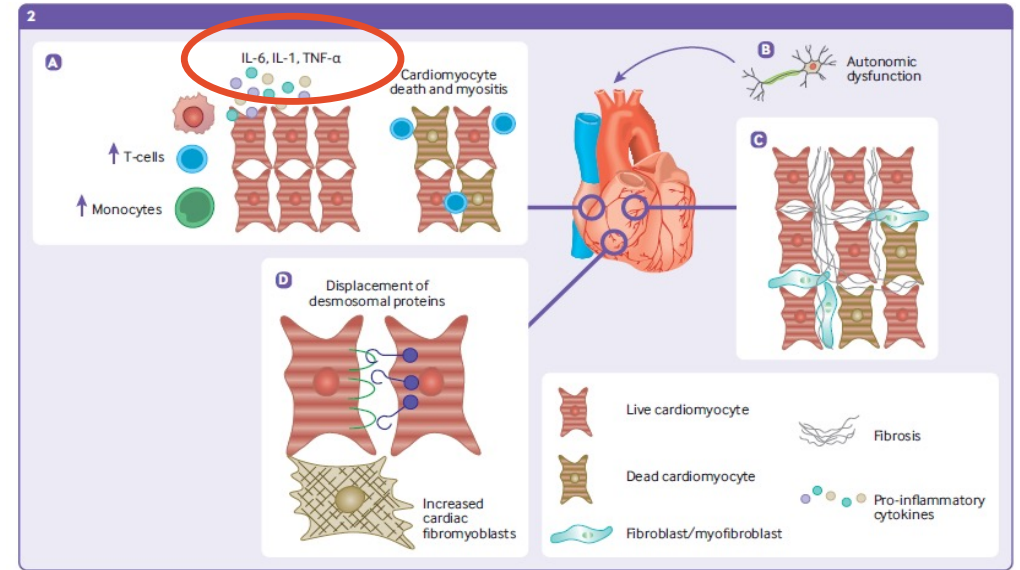
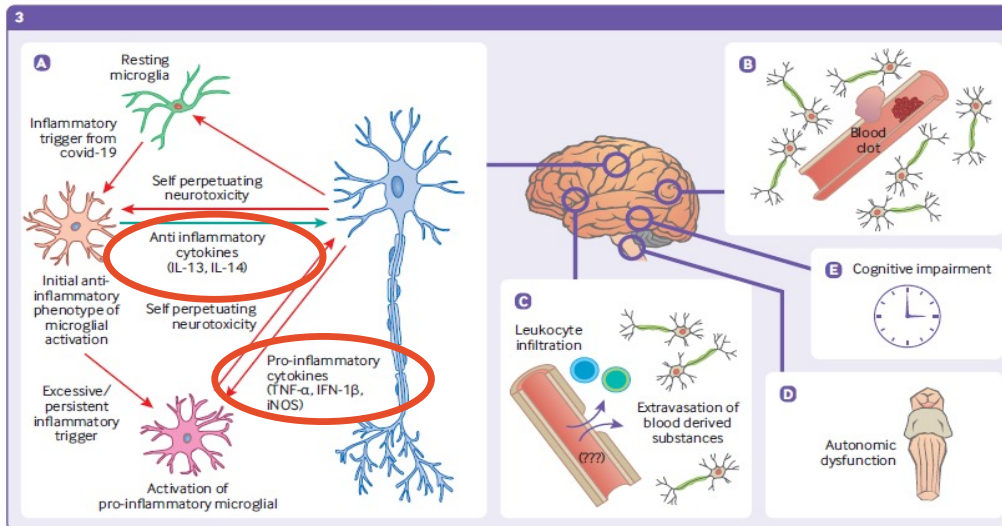
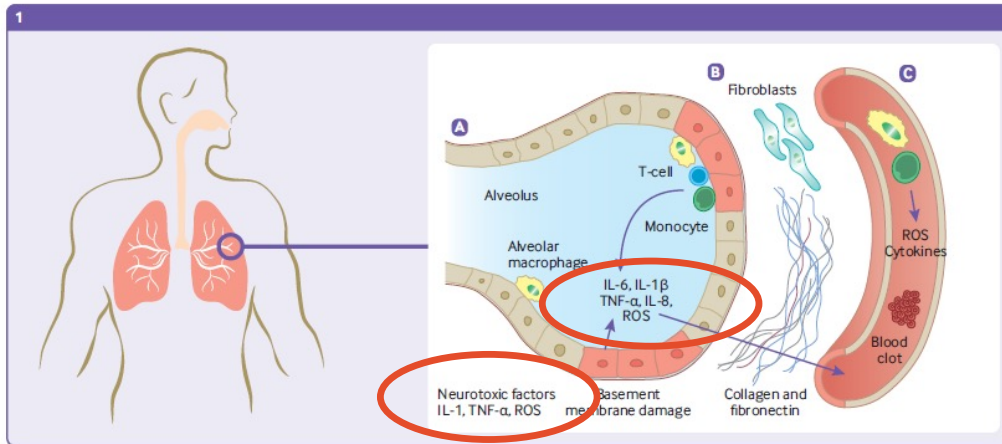
1. Darstellung der neuropsychiatrische Symptome und deren Auswirkungen
2. Therapiemöglichkeiten
3. Risiko der Chronifizierung
4. Was ist noch nötig?
5. Meine Erfahrungen: Altea-Beraterin, SRF, NZZ, BAG.

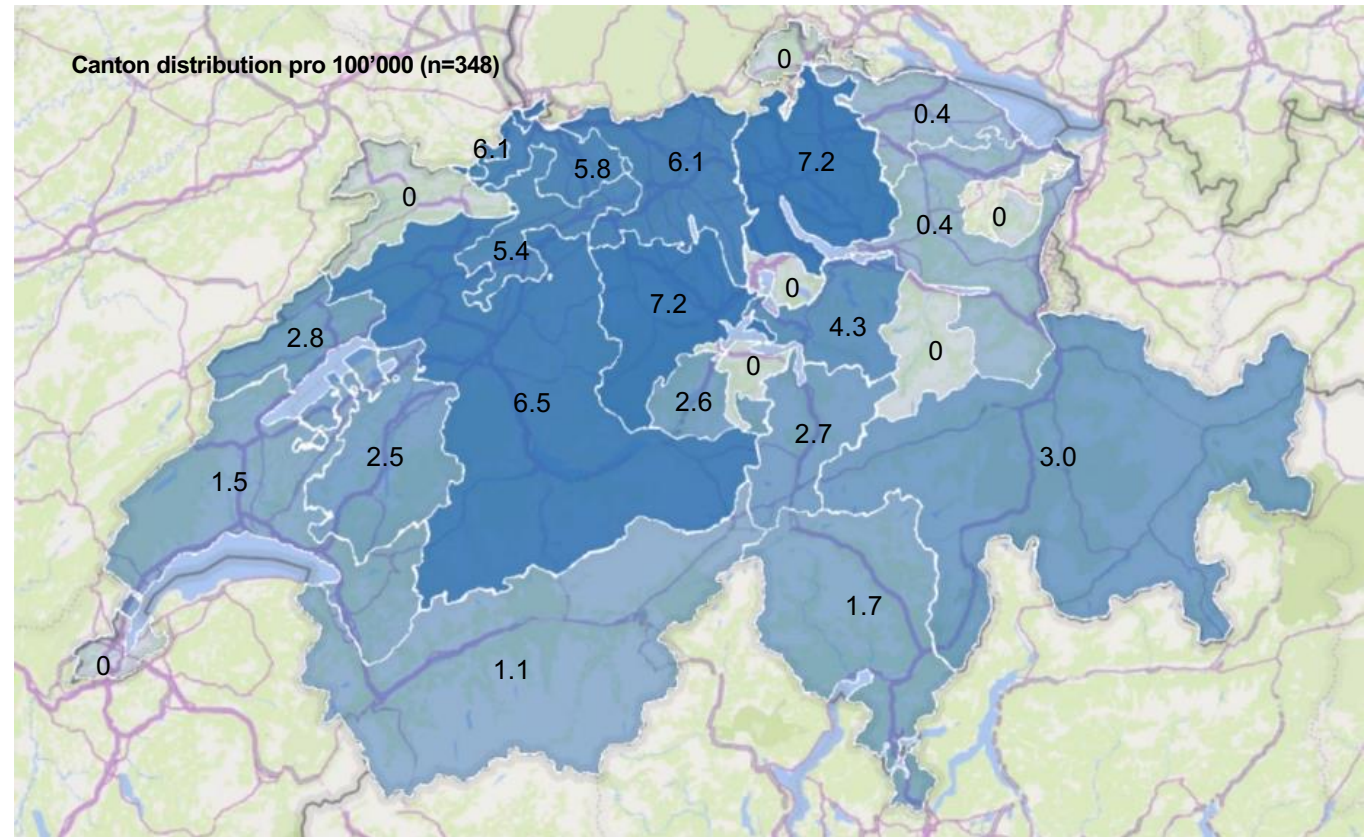
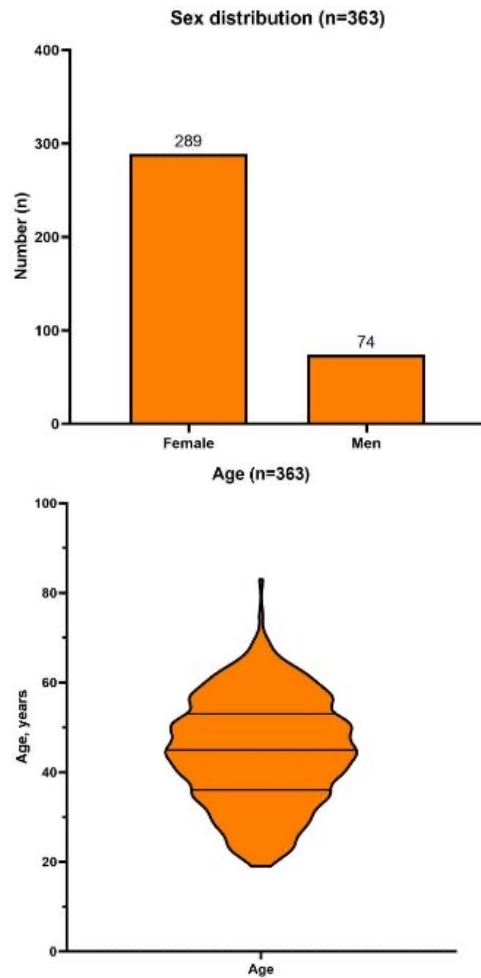


POST-COVID-19 Syndrom

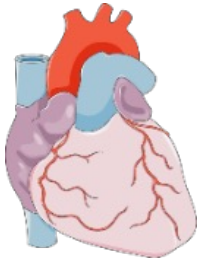


Pathophysiologie

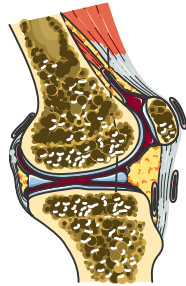




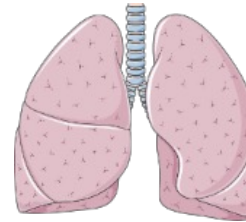
POST-COVID-19 Syndrom



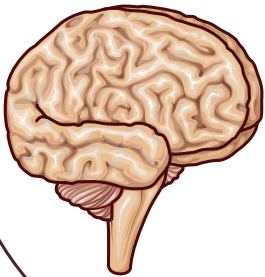
Engegefühl in der Brust
Stechen in der Brust
Herzklopfen



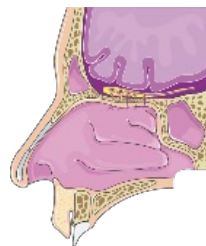
Gelenkschmerzen
Muskelschmerzen



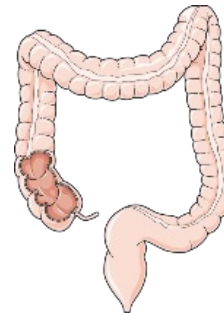
Atemnot
Husten



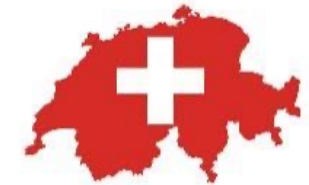
Fatigue
Brain Fog
Kopfschmerzen
Vergesslichkeit
Schlafstörungen
Angst
Schwindel
Gefühlsstörungen
Depression



Geruch und
Geschmacksstörungen
Tinnitus
Ohrenschmerzen



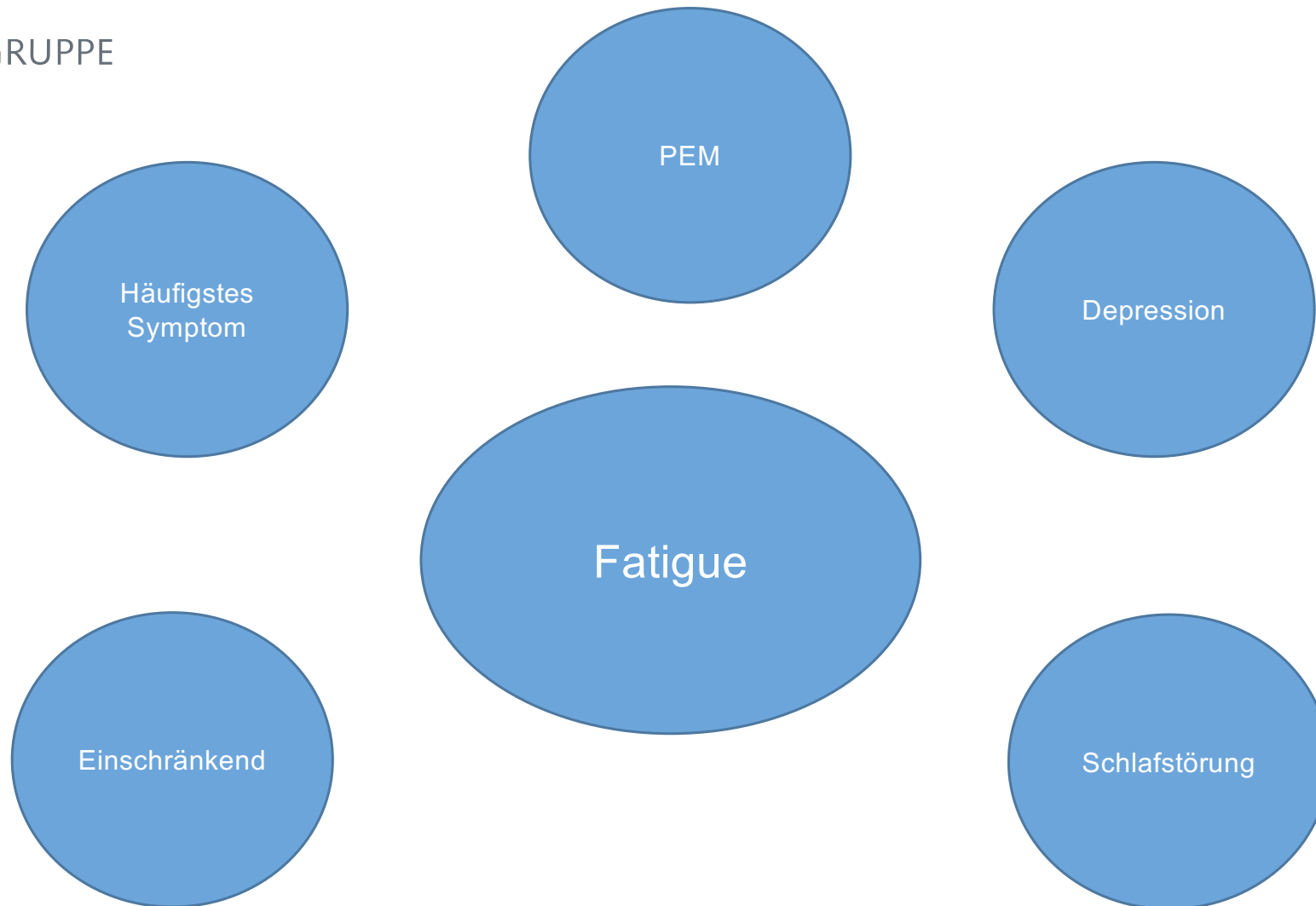
Durchfall
Bauchschmerzen
Erbrechen



Post-COVID-19 Syndrom

Symptoms 7–9 months

Dyspnea, <i>n</i> (%)	86 (30.3)	284
Cough, <i>n</i> (%)	32 (11.3)	284
Pain incl. headache, <i>n</i> (%)	170 (59.9)	284
Fatigue, <i>n</i> (%)	217 (76.4)	284
Sleep disturbance, <i>n</i> (%)	111 (39.1)	284
Hair loss, <i>n</i> (%)	38 (13.4)	284
Gastrointestinal symptoms, <i>n</i> (%)	14 (4.9)	284
Autonomic dysfunction, <i>n</i> (%)	100 (35.2)	284
Dizziness, <i>n</i> (%)	94 (33.1)	284
Anosmia, <i>n</i> (%)	55 (19.4)	284
No symptoms	41 (14.4)	284



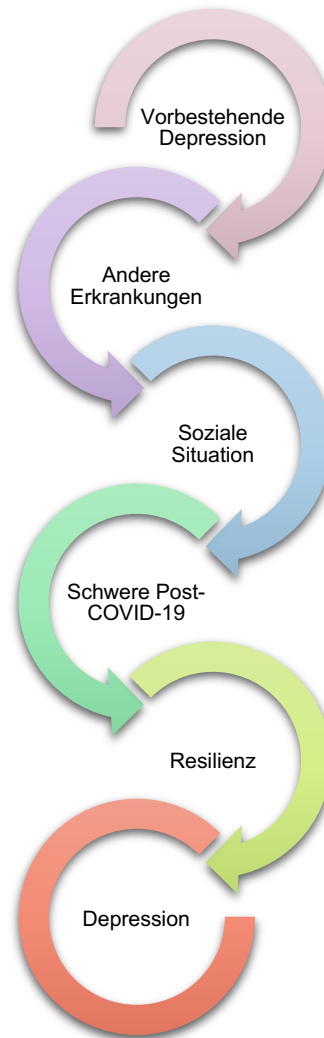
PEM: Post Exertional Malaise

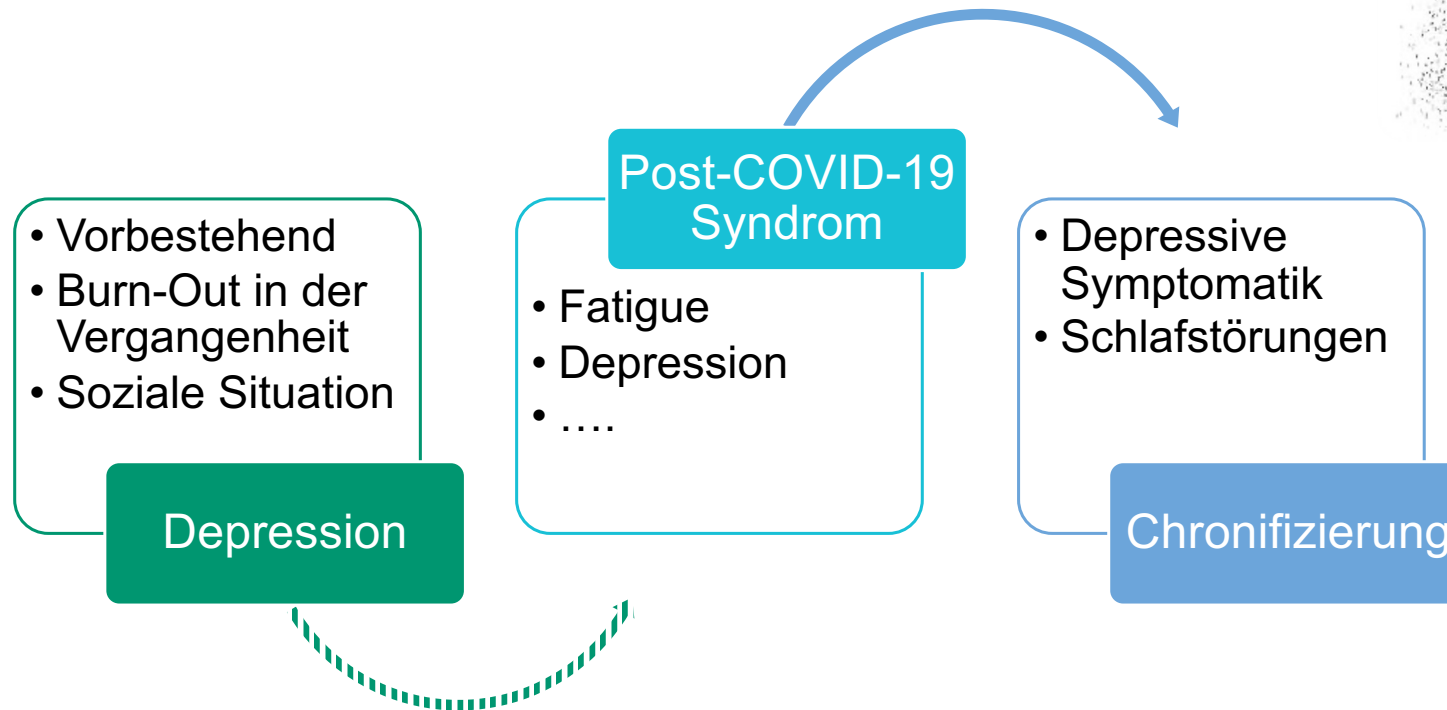
Symptom assessment batteries

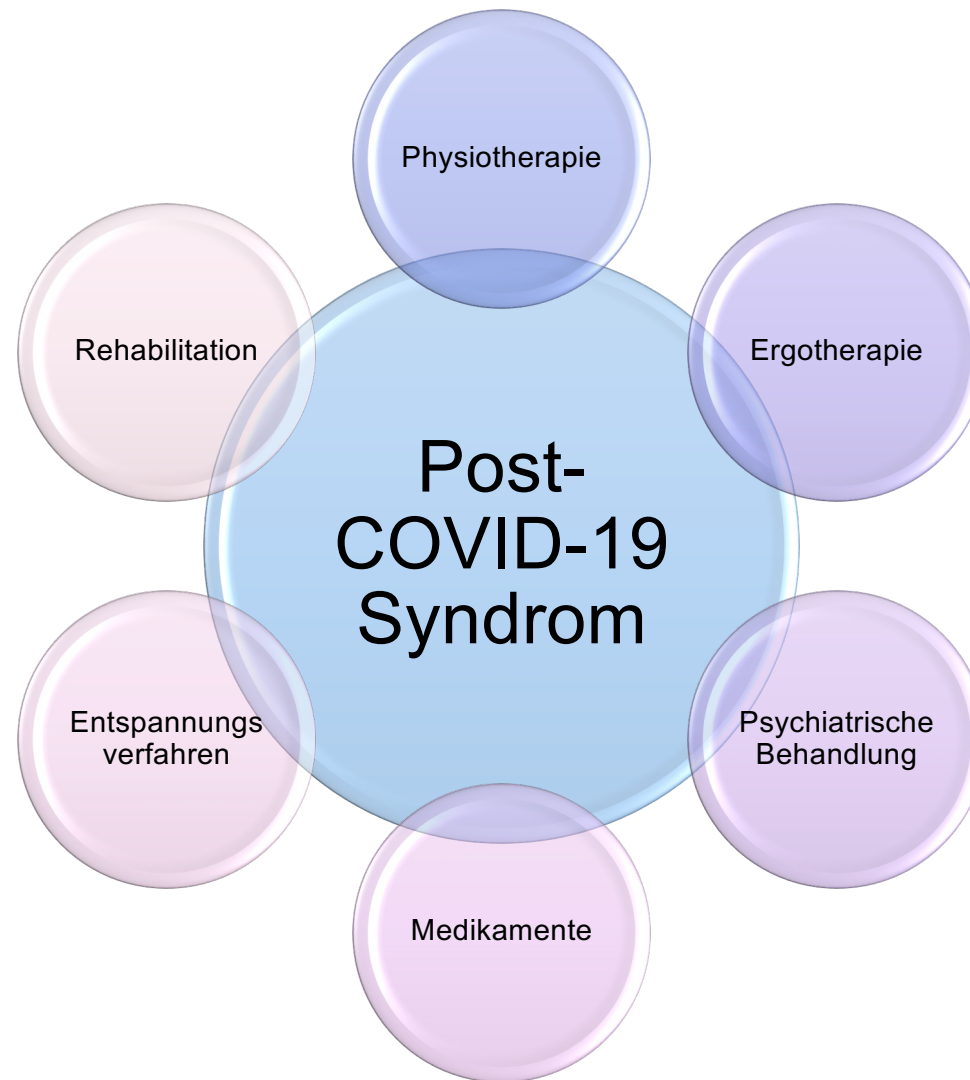
MoCA test, mean (95%CI)	27.5 (26.9-28.0)	34
SDMT, mean (95%CI)	56.6 (52.8-60.3)	33
FSS, mean (95%CI)	5.2 (4.7-5.7)	42
FSMC total, mean (95%CI)	68.7 (61.3-76.1)	39
FSMC cognition, mean (95%CI)	34.2 (30.3-38.1)	39
FSMC motor, mean (95%CI)	34.5 (30.8-38.2)	39
ESS, mean (95%CI)	7.6 (6.1-9.0)	38
BDI II, mean (95%CI)	15.2 (12.3-18.1)	39

52.4%

B) VARIABLE	CORRELATION FACTOR (FSS)	P- VALUE	N
Age	-.24	.146	38
Time between acute infection and consultation	-.17	.285	38
BMI	.31	.864	33
BDI II	.47	.003	39
FSMC total	.64	<.001	36
FSMC motor	.61	<.001	36
FSMC cognition	.55	.001	36
Ferritin serum level, µg/l	.12	.469	38







Energie-Management/Pacing



- Der Patient sollte weniger tun, als es seine Kraft gerade erlaubt. Pacing ist ein schonender Umgang mit den Ressourcen – auf körperlicher, geistiger und emotionaler Ebene
- Die Kunst beim Pacing ist das Finden der optimalen und individuellen Balance zwischen Schonung und Aktivierung (körperlich, kognitiv, emotional) sowie das kontinuierliche Steigern der Aktivität.

Therapie Post-COVID-19 Syndrom: wie?

Post-COVID-App Inselspital: seit kurzem frei erhältlich INSELhealth – cofit - [INSELhealth - cofit – Apps bei Google Play](#)



Therapie Post-COVID-19 Syndrom: wie?



Long COVID

Netzwerk

Stories

Blog

Über uns

Suche |

Long COVID: Altea hilft und informiert

Was ist Long COVID, und was kann man dagegen tun? Diese Fragen stehen bei Altea im Zentrum.

Übersicht der Symptome von Long COVID

Bei Long COVID können ganz unterschiedliche Symptome auftreten. Diese lassen sich zu verschiedenen Gruppen zusammenfassen. Für manche Gruppen wie Atmung oder Schlaf gibt es hilfreiche Tipps (gelbes Stichwort). Tipps für weitere Gruppen kommen bald hinzu.

Hier gibt's bald noch mehr Ratgeber

Atmung

Denken und Wahrnehmung

Fatigue

Geschmack und Geruch

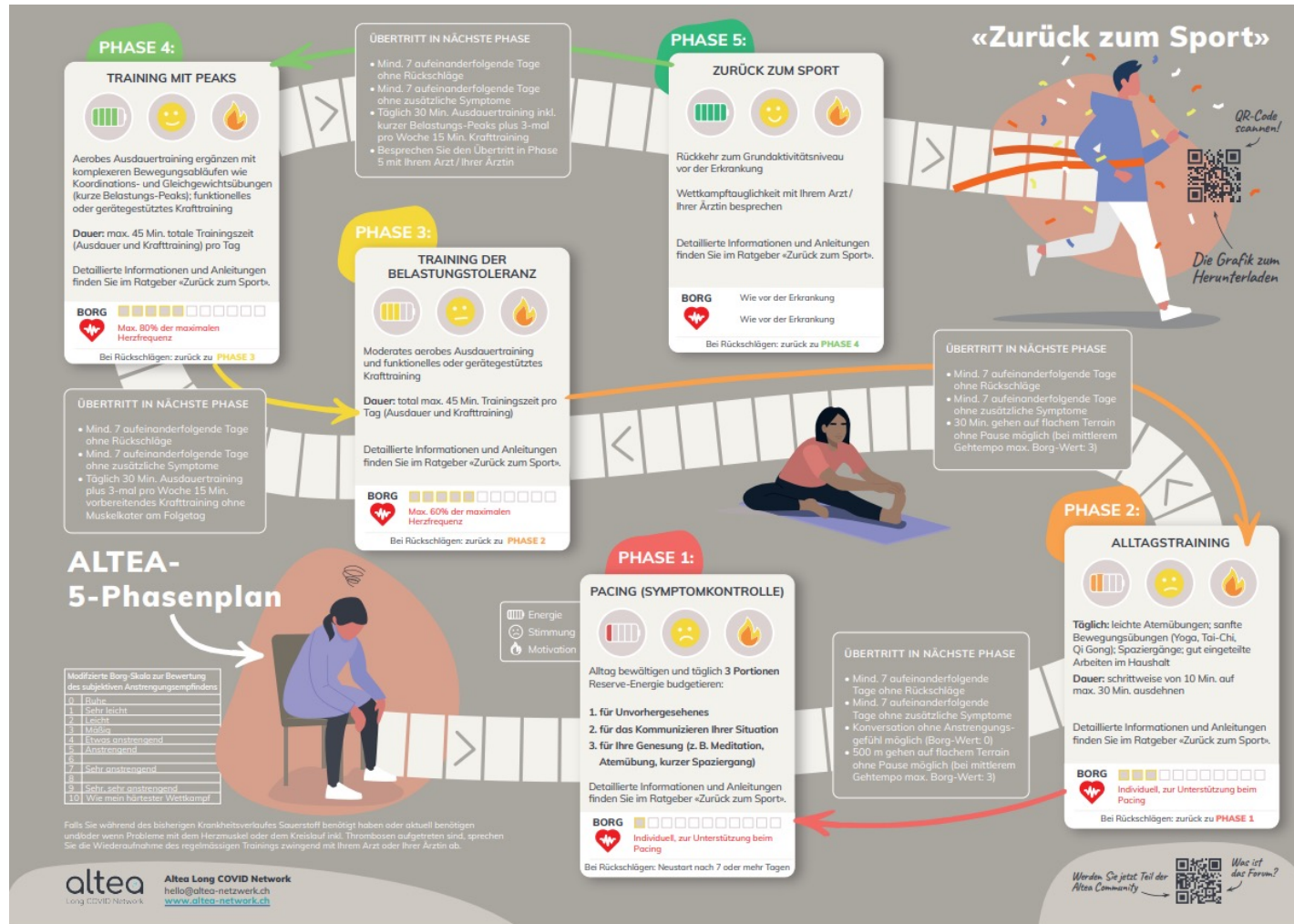
Haut und Haare

Psychische Gesundheit

Schlaf

Schmerz

Schwäche





Therapie Post-COVID-19 Syndrom: wie?

Universitäre Neurorehabilitation Insel Gruppe



Therapie Post-COVID-19 Syndrom: Medikamente

Kausal	Symptomatisch
Antihistaminica?	Vitamine/Supplemente
BC 007 ?	Pregabalin/Gabapentin
Temelimab?	Antidepressiva
Help-Apharese/Lipidapharese?	

Antihistaminika

➤ [Int J Infect Dis.](#) 2021 Nov;112:217-226. doi: 10.1016/j.ijid.2021.09.043. Epub 2021 Sep 23.

Mast cell activation symptoms are prevalent in Long-COVID

Leonard B Weinstock ¹, Jill B Brook ², Arthur S Walters ³, Ashleigh Goris ⁴, Lawrence B Afrin ⁵,
Gerhard J Molderings ⁶

Affiliations + expand

PMID: 34563706 PMCID: [PMC8459548](#) DOI: [10.1016/j.ijid.2021.09.043](#)

[Free PMC article](#)

➤ [Trials.](#) 2022 Jan 6;23(1):19. doi: 10.1186/s13063-021-05951-w.

Double-blind placebo-controlled randomized clinical trial to assess the efficacy of montelukast in mild to moderate respiratory symptoms of patients with long COVID: E-SPERANZA COVID Project study protocol

Francisco Mera-Cordero ^{1 2}, Sara Bonet-Monne ^{3 4}, Jesús Almeda-Ortega ^{3 5},
Ana García-Sangenís ^{3 6}, Oriol Cunillera-Puèrtolas ⁷, Sara Contreras-Martos ^{3 5},
Gemma Alvarez-Muñoz ^{3 8}, Ramon Monfà ^{3 6}, Marina Balanzo-Joué ^{3 4}, Rosa Morros ^{3 6 9},
Betlem Salvador-Gonzalez ^{3 5 6}

BC 007

Case Reports > [Front Med \(Lausanne\)](#). 2021 Nov 18;8:754667. doi: 10.3389/fmed.2021.754667.
eCollection 2021.

Case Report: Neutralization of Autoantibodies Targeting G-Protein-Coupled Receptors Improves Capillary Impairment and Fatigue Symptoms After COVID-19 Infection

Bettina Hohberger¹, Thomas Harrer^{2 3}, Christian Mardin¹, Friedrich Kruse¹, Jakob Hoffmanns¹,
Lennart Rogge¹, Felix Heltmann¹, Michael Moritz¹, Charlotte Szewczykowski¹,
Julia Schottenhamml¹, Martin Kräter^{2 3}, Antonio Bergua¹, Matthias Zenkel¹, Andreas Giebl¹,
Ursula Schlötzer-Schrehardt¹, Robert Lämmer¹, Martin Herrmann^{2 3}, Annekathrin Haberland⁴,
Peter Göttel⁴, Johannes Müller⁴, Gerd Wallukat⁴

Affiliations + expand

PMID: 34869451 PMCID: [PMC8637609](#) DOI: [10.3389/fmed.2021.754667](#)

[Free PMC article](#)

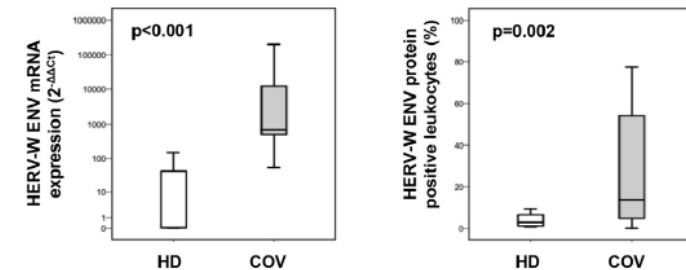
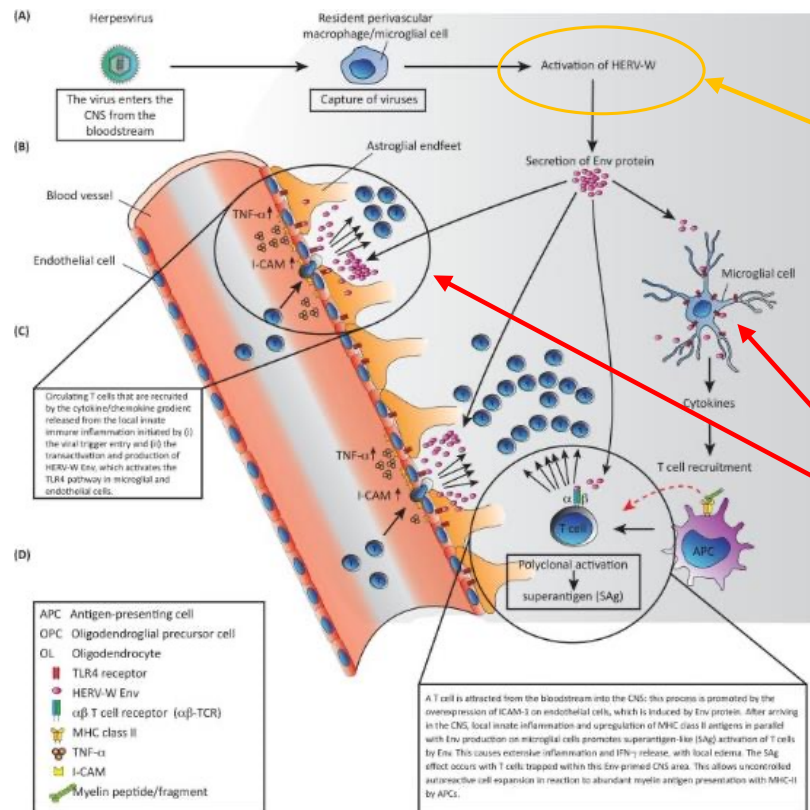
Temelimab

Geneuro Receives CHF 6.7 Million (EUR 6.4 Million) in Funding From the Swiss Government for the Development of Temelimab Against Long-COVID

Published: Dec 13, 2021



E. Balestrieri et al. / EBioMedicine 66 (2021) 103341



Temelimab


HELP-Apharese/Lipidapharese



[nature](#) > [molecular psychiatry](#) > [perspectives](#) > [article](#)

Perspective | [Open Access](#) | [Published: 17 June 2021](#)

Chronic post-COVID-19 syndrome and chronic fatigue syndrome: Is there a role for extracorporeal apheresis?

[Stefan R. Bornstein](#) , [Karin Voit-Bak](#), [Timo Donate](#), [Roman N. Rodionov](#), [Raul R. Gainetdinov](#), [Sergey Tselmin](#), [Waldemar Kanczkowski](#), [Gregor M. Müller](#), [Martin Achleitner](#), [Jun Wang](#), [Julio Licinio](#), [Michael Bauer](#), [Allan H. Young](#), [Sandrine Thuret](#), [Nicole Bechmann](#) & [Richard Straube](#)

[Molecular Psychiatry](#) **27**, 34–37 (2022) | [Cite this article](#)

51k Accesses | **14** Citations | **211** Altmetric | [Metrics](#)

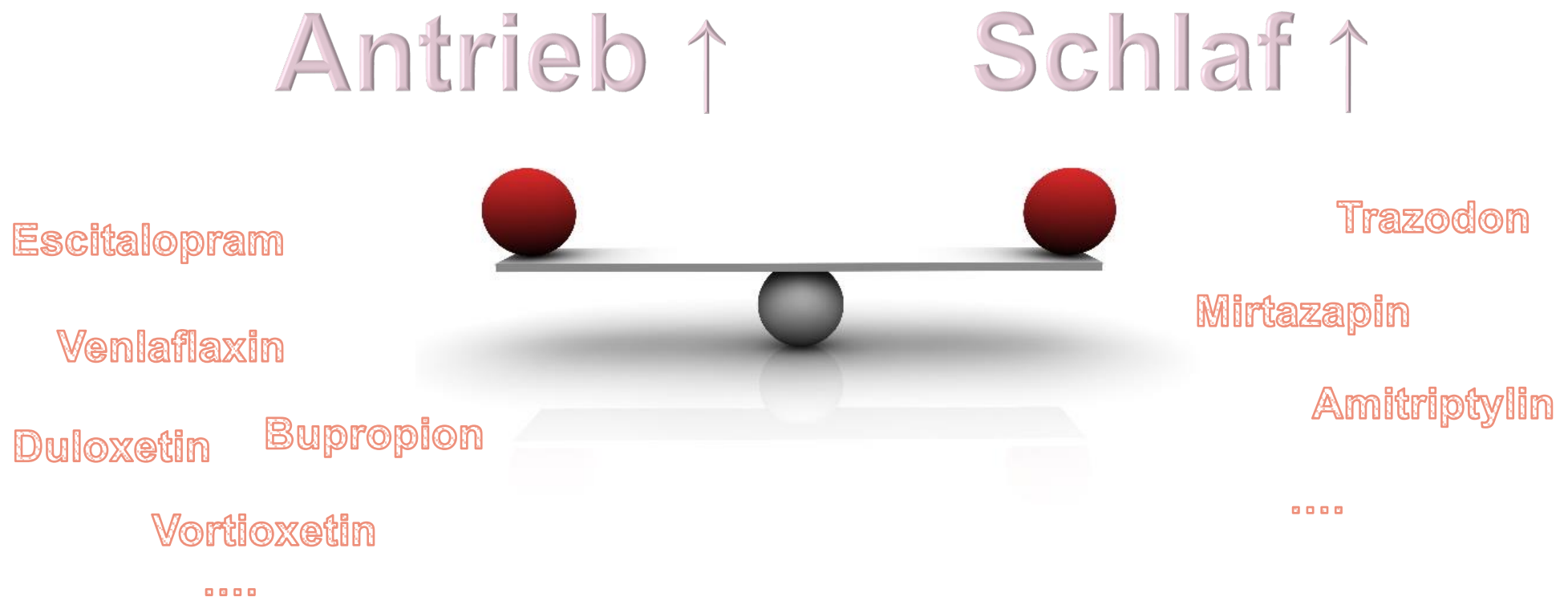
Es gibt zwar eine Rationale für eine mögliche Wirksamkeit einer Immunadsorption bei Post-/Long-COVID, aber keine Evidenz.

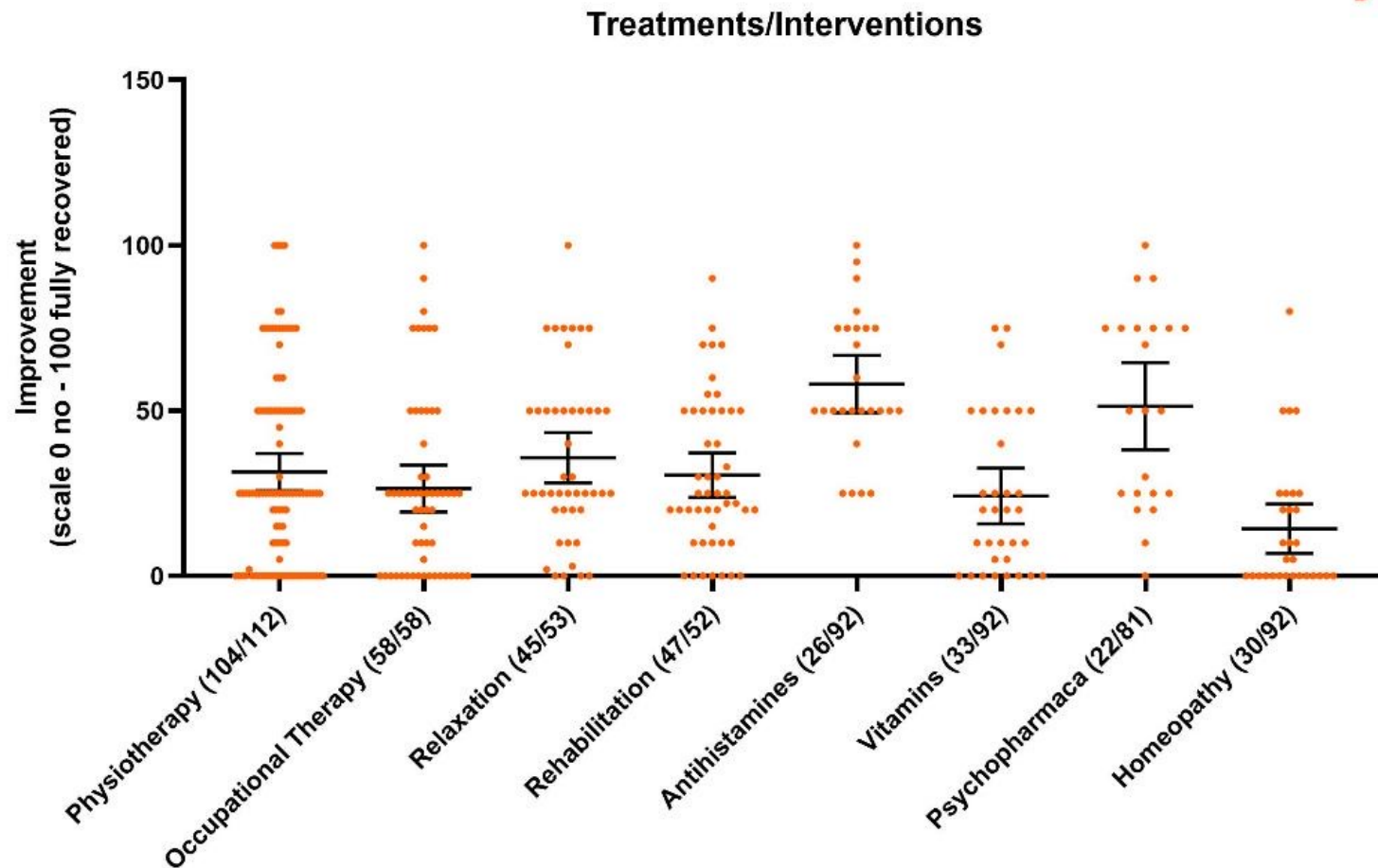
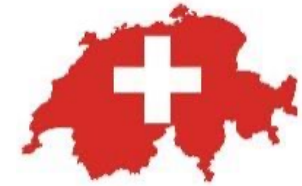
Es gibt weder eine plausible Rationale für eine mögliche Wirksamkeit einer Lipidapherese bei Post-/Long-COVID noch eine Evidenz.

Therapie Post-COVID-19 Syndrom: Medikamente

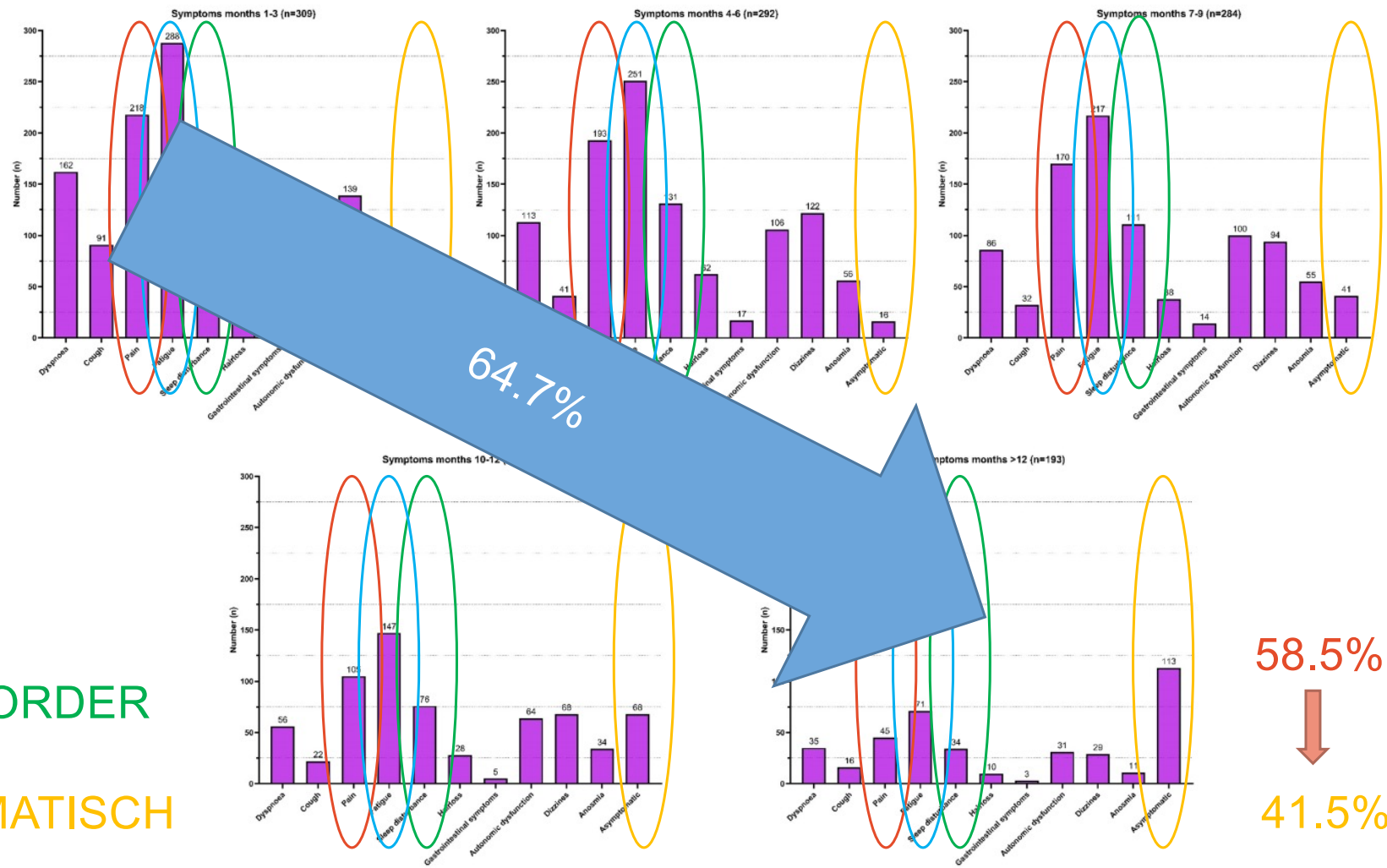
Kausal	Symptomatisch
Antihistaminica?	Vitamine/Supplemente
BC 007 ?	Pregabalin/Gabapentin
Temelimab?	Antidepressiva
Help-Apharese/Lipidapharese?	

Antidepressiva in Post-COVID-19 Syndrom





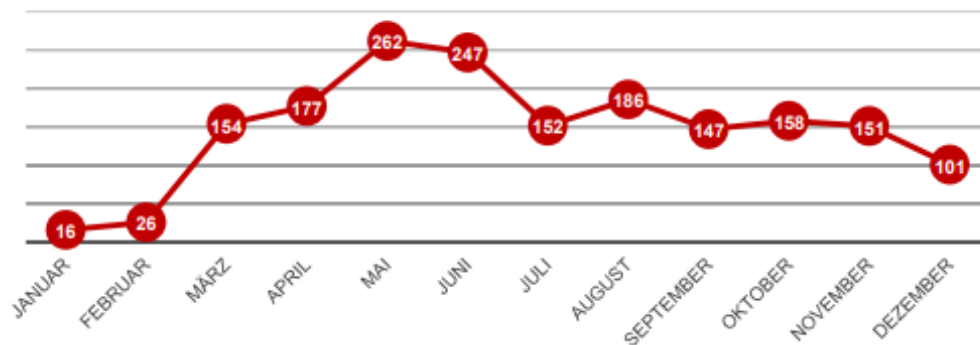




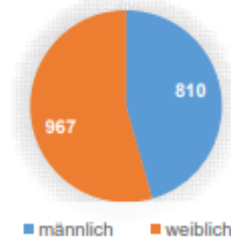
PAIN
FATIGUE
SLEEP DISORDER
ASYMPTOMATISCH

Folgen des Post-COVID-19 Syndroms

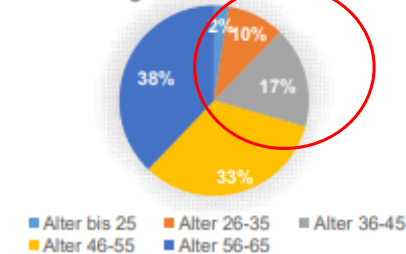
Anzahl versicherte Personen



Geschlecht



Alterskategorie



Erfasste "COVID-19-Fälle" im Verhältnis zum Total Anmeldungen* BM/Rente im Referenzjahr 2019

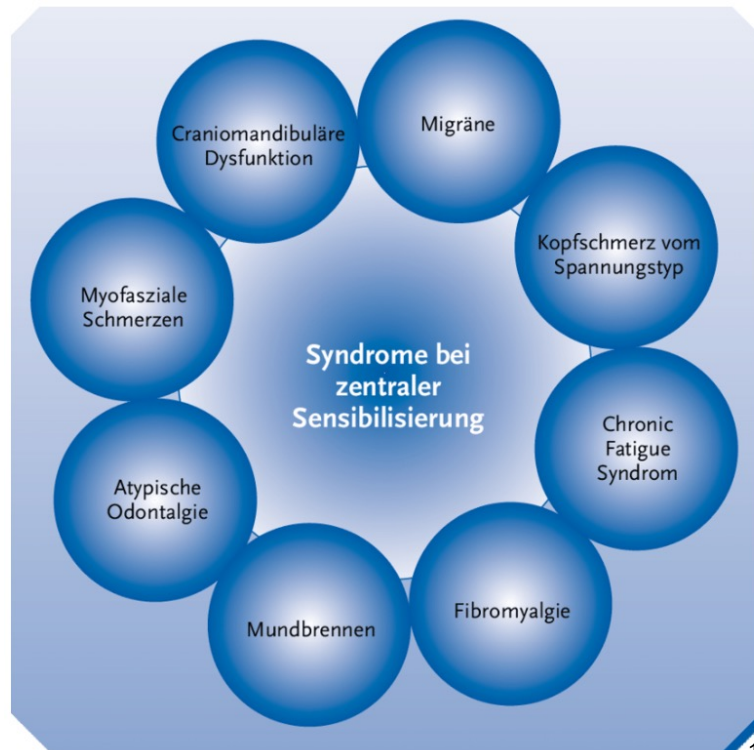
Anmeldungen 2019	78302	"COVID-19-Fälle":	1777	Verhältnis:	2.27%
------------------	-------	-------------------	------	-------------	-------

* Gemäss Umfrage im Oktober 2021 bei allen IV-Stellen die Anzahl Anmeldungen (Erst- und Wiederanmeldungen) für Leistungen Berufliche Massnahmen (BM) und Rente im Kalenderjahr 2019 (Referenzjahr)

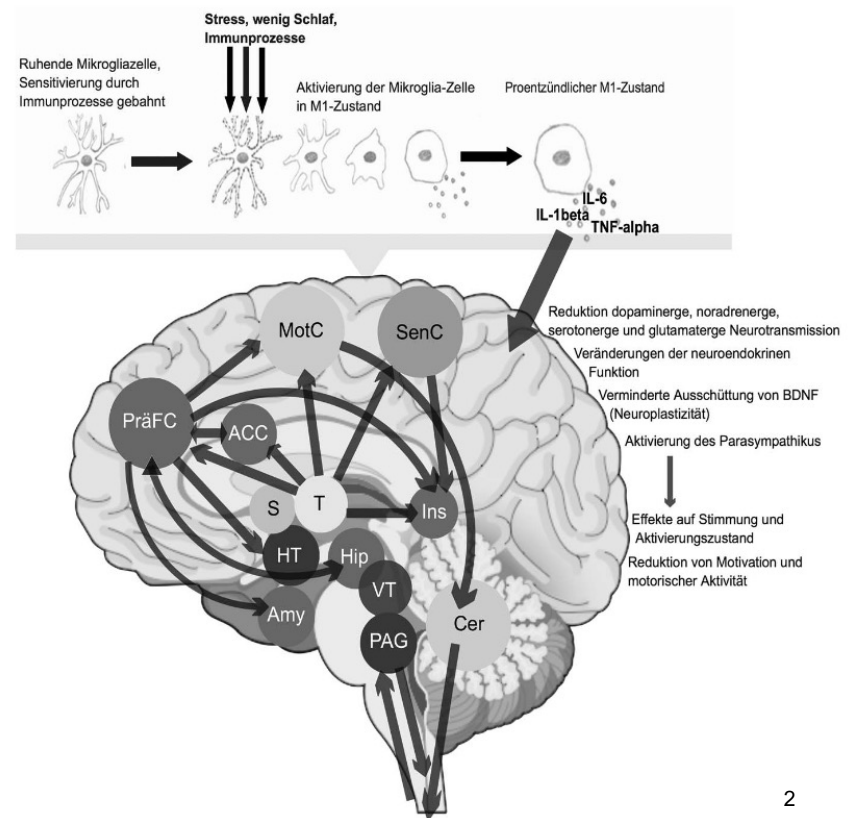
Zentrale Sensibilisierung



Zentrale Sensibilisierung



1



2



Meine Erfahrungen

Experten-Board von Altea

Das Experten-Board hat die Funktion, dem Altea-Team bei fachlichen Fragen zur Seite zu stehen und die Entwicklung der Plattform zu begleiten und zu inspirieren.

Psychiatrie (noch?) nicht vertreten



Die WHO zeichnet Altea als eine von 20 Initiativen für good practice aus

Meine Erfahrungen




VIDEO

Was löst Long Covid aus? Eine fixe Erklärung gibt es noch nicht, aber Mediziner verfolgen eine wichtige Spur

Dr. med. Lara Diem behandelt am Inselspital Bern über 400 Long-Covid-Patienten. Die Ärztin erläutert den neusten Forschungsstand und erklärt, was Betroffenen helfen könnte.

David Hess, Conradin Zellweger

06.06.2022, 05.30 Uhr

 Merken  Drucken  Teilen

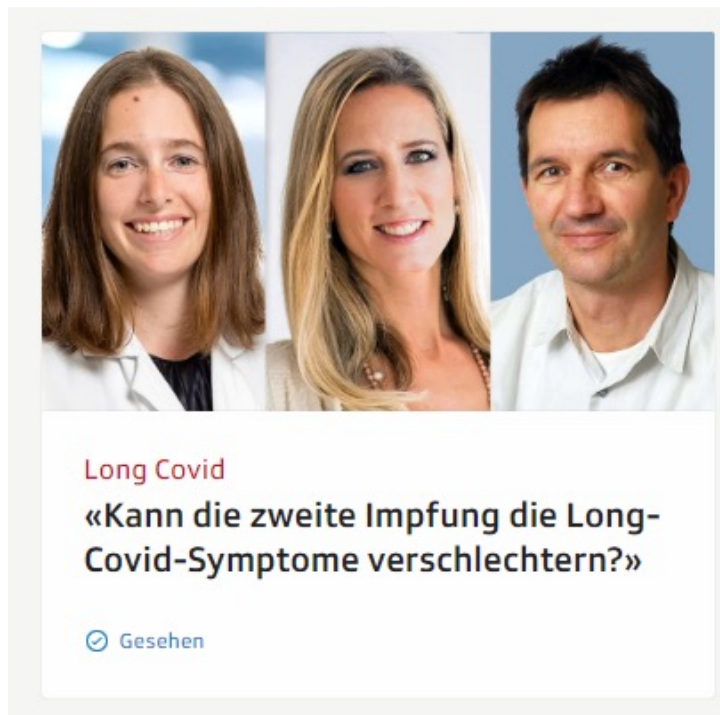


Long Covid ist nicht psychisch bedingt. Wie kann man Patienten richtig behandeln?

Die Ursachen von Long Covid werden derzeit intensiv untersucht. Bei den meisten Patienten bilden sich die Symptome innerhalb von Monaten zurück. Ein kleiner Prozentsatz wird aber chronisch krank und findet oft nicht mehr ins Arbeitsleben zurück.

Theres Lüthi • 16.07.2022, 21.45 Uhr

Meine Erfahrungen



Long-Covid-Betroffene

«Ich bin nicht gestorben, aber Corona hat mir das Leben genommen»

Seit bald zwei Jahren ist für Manuela Bieri nichts mehr wie zuvor. Sie ist ständig erschöpft. Diagnose: Long Covid.

Samira Matta
Mittwoch, 13.07.2022, 16:25 Uhr



Leitung medizinische Arbeitsgruppe Long-COVID-19 BAG/FMH



Dr.med. Lara Diem
Inselspital Bern



Dr.med. Mayssam Nehme
HUG



Schweizerische Eidgenossenschaft
Confédération suisse
Confederazione Svizzera
Confederaziun svizra

Eidgenössisches Departement des Innern EDI
Bundesamt für Gesundheit BAG

Neuro Post-COVID-19

Team Bern

PD Dr. med. R. Hoepner

PD Dr. med. A. Salmen

Dr. med. L. Diem

Dr. med. C. Friedli

Dr. med. H. Hammer

Dr. med. N. Kamber

Dr. med. A. Betancourt

Dr. med. M. Pistor

A. Schwarzwald

V. Introcaso

P. Chaloulos-Iakovidis

L. Fregolente

PD Dr. med. S. Bigi

Prof. Dr. med. S. Jung

Lea Weber, Alísha Zmutt,

Besa Sylejmani, J.

Warncke, Celia Francey

Prof. Andrew Chan

Prof. C. Bassetti



LONG COVID